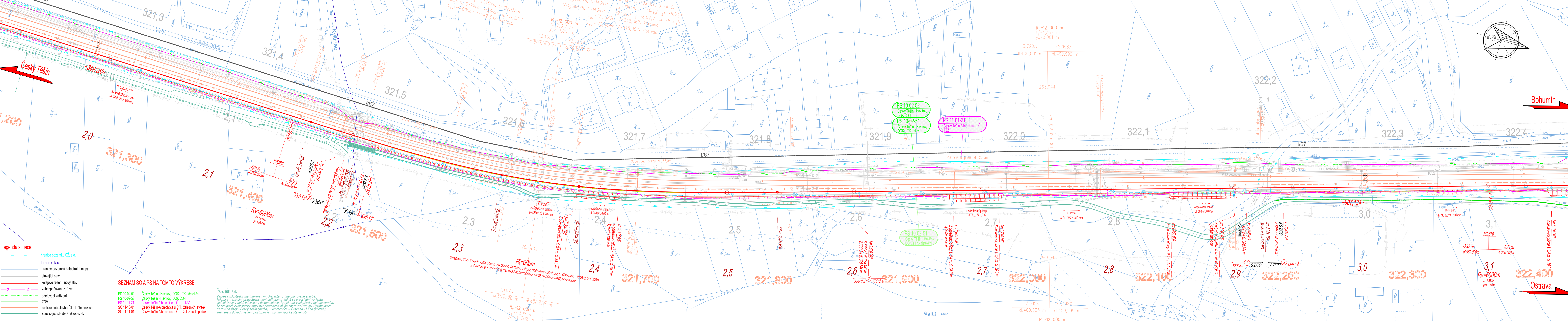


Optimalizace traťového úseku Český Těšín (mimo) - Albrechtice u Českého Těšína (včetně)  
**Koordinační situační výkres část 2**  
**M 1:1000**



- Legenda situace:**
- hranice pozemku SŽ, s.o.
  - hranice k.ú.
  - hranice pozemků katastrální mapy
  - stávající stav
  - koléje řešení, nový stav
  - zabezpečovací zařízení
  - SŽOV
  - realizovaná stavba ČT - Dětmárovice
  - souviselící stavba Cyklostezky
- SEZNAM SO A PS NA TOMTO VÝKRESE:**
- |   |  |
|---|--|
| PS 10-02-51<br>PS 10-02-52<br>PS 10-02-53<br>PS 11-01-01<br>PS 11-01-02 | Český Těšín - Havlířov, DOK a TK - detekční<br>Český Těšín - Havlířov, DOK ČD-T<br>Český Těšín - Albrechtice u Č.T., železniční svazek<br>Český Těšín - Albrechtice u Č.T., železniční svazek<br>Český Těšín - Albrechtice u Č.T., železniční svazek |
|---|--|
- Poznámka:**  
Základní projektová dokumentace má informativní charakter o jiné plánované stavbě.  
Položka a trasování cyklostezky není definitivní, ale je v souladu s požadavky na její provedení.  
Vedení tras v době odpracování dokumentace. Projektant cyklostezky byl upozorněn, že realizace cyklostezky musí být provedena až po zhotovení stavby Optimalizace traťového úseku Český Těšín (mimo) - Albrechtice u Českého Těšína (včetně), zejména z důvodu vedení přístupových komunikací ke staveništi.

**Legenda stávajících inženýrských sítí:**

- CEPS STOŽAR
- CEPS VEDENÍ VVN 220 kV
- CEPS VEDENÍ OP
- CEPS VEDENÍ VVN 400 kV
- CETIN Zaměření a vnitřní STP
- CETIN STP nezaměřená poloha
- CETIN Kabelovody
- CETIN Nadzemní síť
- CETIN Síť s NN a elektrořepky
- České Radiokomunikace Optické vedení
- ČEZ Distribuce Traťové střešné do 52 kV
- ČEZ Distribuce popisky
- ČEZ Distribuce VN podzemní do 35 kV
- ČEZ Distribuce VVN nadzemní 110 kV
- ČEZ Distribuce VVN podzemní do 110 kV
- ČEZ Distribuce VN nadzemní do 35 kV
- Telco Pro Services podzemní komunikační síť
- SMVAK Napájecí kabel v chrániči
- ČEZ Distribuce NN podzemní do 1 kV
- ČEZ Distribuce NN nadzemní do 1 kV
- SMVAK šachta kanalizační stoka číslo
- SMVAK kanalizační chráničky
- SMVAK přípojka kanalizační spávkové orientační
- SMVAK přípojka kanalizační spávkové předpokladané
- SMVAK přípojka kanalizační jednotná orientační
- SMVAK přípojka kanalizační jednotná předpokladané
- SMVAK přípojka kanalizační dešťová orientační
- SMVAK přípojka kanalizační dešťová předpokladané
- SMVAK stoka jednotná SMVAK orientační
- SMVAK stoka jednotná SMVAK předpokladané
- SMVAK stoka spávková SMVAK předpokladané
- SMVAK stoka jednotná provozovaná předpokladané
- SMVAK stoka spávková provozovaná předpokladané
- SMVAK odvětvovací stoka předpokladané
- SMVAK vodovodní chráničky
- SMVAK voda SMVAK orientační
- SMVAK voda SMVAK předpokladané
- SMVAK voda provozovaná předpokladané
- SMVAK voda projekt provozovaná orientační
- SMVAK dálkový vodovod předpokladané
- SMVAK hydrantová odbočka
- SMVAK vodovodní přípojka orientační
- SMVAK kalosvod
- NET4GAS Plynovod DN500
- NET4GAS Elektrořepky
- NET4GAS Optický kabel TELCO
- NET4GAS Propojovací objekt
- NET4GAS PKO Propojovací kabel
- NET4GAS Anodové uzemnění
- Dial Telecom podzemní optické vedení v HDPE
- SITEL komunikační vedení
- SilesNet - PVSEK
- GasNet ochranná pásma
- GasNet plynovod NTL
- GasNet popis
- GasNet plynovod VTL
- GasNet plynovod STL
- GasNet objekty
- T-Mobile Optická trasa TMCZ 1
- ČD-Telematika KABEL SŽ
- ČD-Telematika KABEL OK
- ČD-Telematika KABEL ČD-T
- ČD-Telematika TRASA ČT-DĚTMAROVICE SŽ-ČDT přeložka
- ČD-Telematika TRASA ČT-DĚTMAROVICE SŽ-ČDT
- ČD-Telematika KABEL ČD-T MOK
- ELTODD Dělení skříní
- ELTODD Dělení skříní popis
- ELTODD Kabelové vedení vchůzí
- ELTODD Kabelové vedení zemní
- ELTODD Napájecí kabel
- ELTODD Pomocný stožár
- ELTODD Přívěšení přechodu
- ELTODD Přívěšení přechodu popis
- ELTODD Propojovací kabel popis
- ELTODD Propojovací kabel popis
- ELTODD Veřejné osvětlení
- ELTODD Veřejné osvětlení popis
- ELTODD Zaplnění místa
- ELTODD Zaplnění místa popis
- Alcom Systems RSP spoj PDF
- ČD-Telematika 4, kabel PDF
- Vodafone Základová stanice KU44
- Vodafone Základová stanice KHS1
- Vodafone Základová stanice HAGLB
- Vodafone vedení veřejné komunikační sítě
- Vodafone přípojka NN ke KHS1
- SŽ SEE DOUO
- SŽ SEE - spínací stanice Chotibuz
- SŽ SEE - přípojení SPS na TV
- SŽ SEE DOUO-chráničky
- SŽ SPS kanalizace PDF
- SŽ SPS vodovod PDF
- SŽ SSZT kabelovod
- SŽ SSZT zabezpečovací vedení podzemní
- SŽ SSZT solenoidní vedení podzemní dálkové
- SŽ SSZT zabezpečovací podzemní PDF
- SŽ SEE 6KV PDF
- SŽ SEE 22KV PDF
- PKP Cargo - zabezpečovací kabel PDF
- DIAMO provozní rozvod vody PDF
- GREEN Gas plynovod PDF
- GREEN Gas podzemní STL plynovod DN 500 PDF
- OKD potrubní provozní vody
- Isel DOK
- Karviná podzemní vedení VO PDF
- Karviná nadzemní VO PDF
- Veolia Energie nadzemní a podzemní teplovodní vedení
- Veolia Energie šachty a objekty
- Veolia Energie ochranná pásma
- Veolia Energie popis
- Veolia Energie TS
- SŽ SEE silnoproudé kabely
- Albrechtice VO PDF

**Stavebník/Investor:** **Správa železnic, státní organizace**

**Adresa:** Diářovna 1003/7, 110 00 Praha 1

**Zástupce investora:** Stavební správa východ

**Adresa:** Nerudova 1, 779 00 Olomouc

**Zhotovitel díla:** **EXPROJEKT s.r.o.**

**Adresa:** Heršpická 758/13, 619 00 Brno

**Kontakt:** T: +420 533 312 000  
E: info@exprojekt.cz

**Zhotovitel objektu:** **EXPROJEKT s.r.o.**

**Adresa:** Heršpická 758/13, 619 00 Brno

**Kontakt:** T: +420 533 312 000  
E: info@exprojekt.cz

**Hlavní projektant (HIP):** **Ing. Pavel Odehnal** **Ing. Dominik Mojiššek** **Specialista:** -

**Název stavby/akce:** **Optimalizace traťového úseku Český Těšín (mimo) - Albrechtice u Českého Těšína (včetně)**

**Osazení investora:** S621700032

**Název části:** Situační výkresy

**Označení části:** 021-024

**Název objektu/díle části:** **Koordinační situační výkres**

**Označení objektu/komplexu:** -

**Název přílohy:** část 2

**Název díle části přílohy:** 8 X A4

**Název odpovědného projektanta:** Ing. Dominik Mojiššek

**Měřítko:** 1:1000

**Formát:** 8 X A4

**Kraj:** Moravskoslezský

**Katastrální území:** viz textová část

**TUDU:** 2521

**Stupeň dokumentace:** **DUR**

**Smluvní datum zpracování:** **30.12.2022**